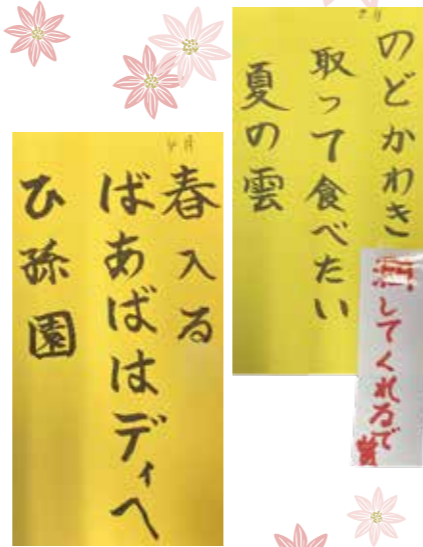


デイサービスでの利用者様の作品をご紹介します

多種多様なデイサービスがある中、ご自身にあったデイサービスを選び通われる事になりますが今回はデイサービスに通うことで、自分では気づかなかった才能が開花した方をご紹介します。関西出身のM様は、「川柳」なんて自分とは全く関係ない別世界のものと思っていたそうです。

デイサービスでは毎月2個のお題があり、最初は「面倒くさいなあ〜」と思っていたのが、家に帰って洗濯していてもご飯を食べていても、いろいろ考えるようになり、今ではそれが楽しくてしょうがないそうです。皆様もデイサービスで新しい自分と出会えるかもしれませんよ。ケアマネはいろんな情報を持っています。是非、相談してみてください。



居宅介護支援・ケアマネジャーからのお知らせ

明けましておめでとうございます！
本年もよろしくお願いたします。



今回は訪問歯科診療についてお話しします。

歯を診てもらいたくても体が不自由で通院できない方がたくさんいます。障害や病気にて外出が困難である方は口腔ケアを行いにくく、治療が必要な状態になりやすいです。ですが訪問歯科診療を受けて長年のお口の悩みを解消できた人も少なくありません。

訪問歯科診療では、通院困難な方に対し、自宅にて診療をおこない、むし歯や歯周病などの治療や入れ歯の作製・修理、口腔ケア等を実施します。また誤嚥性肺炎・フレイル予防などにも効果があります。

お口から元気に！新しい一年をすこやかに過ごせますよう願っています。

撮影：ケアマネジャー 坂



マリーゴールド

2025 1 No.29

新年あけましておめでとうございます。



昨年もあつと言う間の一年でした(毎年同じ事を言っています)が、日本で、世界で、本当に多くの出来事がありました。ロシアのウクライナ侵略とイスラエルによるパレスチナへのジェノサイドは本当に終わりがみえず、第三次世界大戦になってしまうのではないかと恐怖を覚えます。一方で長年の地道な活動で被爆の実相を世界に広げ、核兵器の非人道性を明らかにし、核兵器禁止条約へのうねりをつくり出してきた「NIHON HIDANKYO(日本被団協)」のノーベル平和賞受賞の報に接した時は、やはりこの道こそ間違いのない世界の潮流なのだと感じました。

昨年3月には生協ケアホーム大井がいよいよオープンし、大井協同診療所もリニューアルを終えて新たなスタートをきりました。比較的順調な船出ですが、特に経営的にはまだまだ問題山積しています。医療・介護活動を通じて一人ひとりが大切にされる、そんな平和な世界を作る一助となるべく今年も奮闘して参りますので、皆様のご協力を本年も宜しくお願致します。

大井協同診療所 所長 守谷能和



2024年度は「生協ケアホーム大井」が建設され、デイケアも通所リハビリ室としてリニューアルしました。

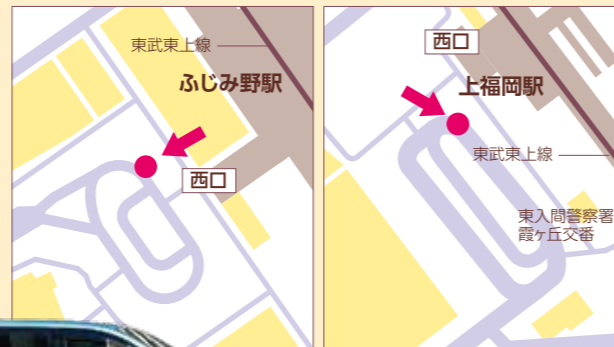


大井協同診療所 ルート便案内

【運行日】 月～金曜日 ※土日祝は運休です。ご注意ください。

【巡回ルート】 大井協同診療所→ふじみ野駅西口→大井協同診療所→上福岡駅西口

大井協同診療所発	ふじみ野駅西口発	大井協同診療所発	上福岡駅西口発
8:35	8:40	8:50	9:00
9:15	9:20	9:30	9:40
9:55	10:00	10:10	10:20
10:35	10:40	10:50	11:00
11:15	11:20	11:30	11:40
11:55	12:00	12:10	12:20
12:35	12:40	12:50	13:00
13:15	13:20		



大井協同診療所(内科) 1月の診療体制 変更する場合がありますのでご了承ください

診療時間	月	火	水	木	金	土
午前 8:45~12:00	中村 増山	中村 増山 関口	上西 増山 渡辺	中村 増山 渡辺	中村 増山 有山	輪番
午後 14:00~16:30	中村	増山	渡辺		増山	
夜間 18:00~19:45		塩月(第1・3・4)		中村(第2・4) 守谷(第3・5)		
内視鏡(胃カメラ)	小泉			梶		高橋(第1) 川村(第3) 竹口(第4)
訪問診療	中村	増山	中村	中村		

- 栄養相談…毎週水曜日
- 木曜日午後・第2土曜日、日曜祝日は休診

大井協同診療所

〒356-0050 ふじみ野市ふじみ野1-1-15

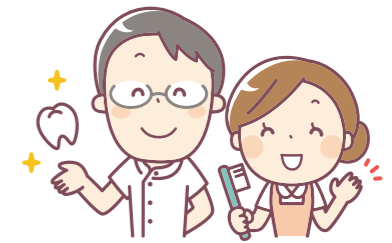
☎049-267-1101

FAX049-267-1103

通所リハビリ直通☎049-267-1115



2025年
新年明けまして
おめでとうございます。



皆様どうお過ごしでしょうか。昨年は、暑い時期が長く、暖冬かと思いきや急な寒さと体調を崩しやすい天候だったと思います。あさか虹の歯科は、産休や退職が続き、人手不足のため大変な1年でした。予約が取りづらく患者様にもご迷惑をおかけしたこと申し訳ありませんでした。今年、産休中の先生が戻る予定です。また、歯科衛生士やその他スタッフの人員確保にも力を入れていきます。あさか虹の歯科は、少ない人数ですが、今まで以上に職員全員一丸となって、皆様の健康を口から支えるよう頑張つてまいります。今年も1年間よろしくお願いいたします。

所長 早田 幸夫



あさか虹の歯科 1月の診療体制 変更する場合がありますのでご了承ください

診療時間	月	火	水	木	金	土(第1・3)
午前 8:30~12:00	早田	島田	早田	武内(右)	早田 島田	早田
午後 13:00~17:00	早田	早田 島田		武内(右) 鈴木	武内 島田	第1・3早田
往診				早田	早田	第1・3本間
夜間 17:00~20:00		早田 島田		鈴木	武内 島田	

- 火・木・金曜日 午後 12:00~17:00
- 第1・3水曜日 午前 8:30~13:00
- 水曜日午後、第2・4土曜日、日曜祝日は休診
- ※1月4日(土)からの診療となります。

あさか虹の歯科

〒351-0033 朝霞市浜崎724-2

☎048-476-8241

FAX048-476-8242

